

مجمع

(04)

الرسالة

حَيْثُ تَهْنَأُ الْحَيَاةُ..



حَيْثُ تَهْنَأُ الْحَيَاةُ..

اتحاد الراجحي



تأسست شركة اتحاد الراجحي في عام 2010 م وهي شركة متخصصة في الاستثمار والتطوير العقاري داخل الأسواق المحلية أسسها ويملكها مجموعة من أبناء الشيخ سليمان الراجحي. تطور الشركة وتستثمر في العديد من القطاعات أهمها القطاع السكني والبنى التحتية والتجاري والفندقي واللوجيستي وتعمل في ست مناطق مختلفة داخل المملكة.

السكن الروحية

أفضل اختيار
لتنعم بالجوار



2.9 كيلومتر
من الحرم النبوي



السكن الروحة

تصميم أنيق لشقق ذات طابع عصري بمساحات مختلفة
ونماذج متنوعة مصممة لراحتك ورفاهيتك بطراز معماري
يتناسب مع احتياجات عائلتك ويتناغم مع أسلوب حياتك.

انضم إلى مجتمع استثنائي

المساكن الروضة

عن المشروع

مشروع مساكن الروضة هو أحدث المشاريع السكنية بالمدينة المنورة، و يقع في حي الروضة الذي يعتبر من الأحياء المتميزة بالمدينة المنورة نظراً لموقعه الاستراتيجي المميز داخل نطاق الدائري الثاني



قربه من الحرم النبوي الشريف، الذي يبعد 2.9 كيلومتر فقط وكذلك قربه من مجموعة من المحاور والطرق الرئيسية الحيوية كالدائري الثاني وطريق الملك فهد و الأماكن التاريخية مثل جبل أحد و منطقة سيد الشهداء.

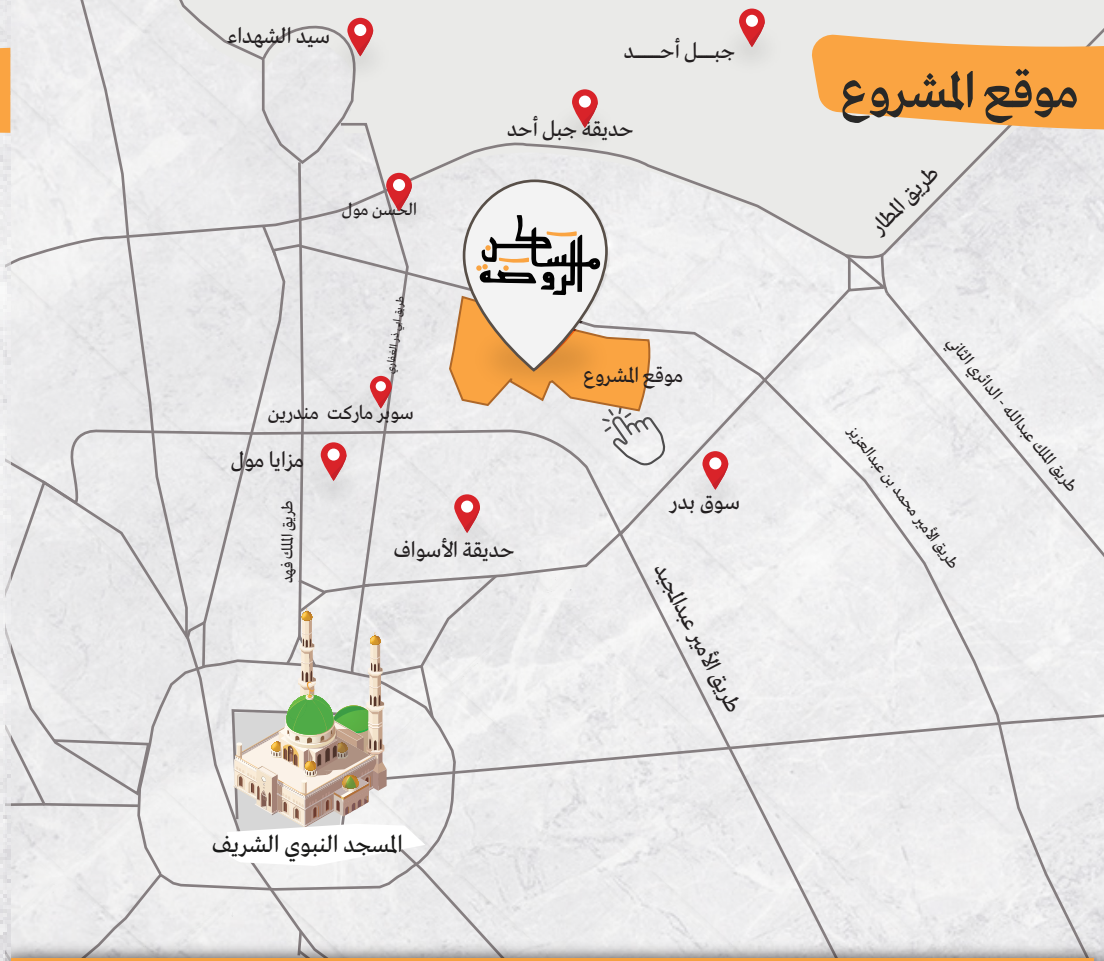


مجمع (4) هو امتداد لاستراتيجية شركة اتحاد الراجحي في تطوير المشاريع السكنية في المدينة المنورة وهو أحد المجمعات السكنية التي يجري العمل على تخطيطها وتنفيذها على عدة مراحل.

اتحاد
الراجحي



موقع المشروع



جبل أحد
دقيقة (07)



طريق الدائري الثاني
دقيقة (04)



المسجد النبوي الشريف
دقيقة (07)



الحسن مول
دقيقة (04)



طريق الأمير عبدالعزيز
دقيقة (01)



سيدة الشهداء
دقيقة (05)



مزايا مول
دقيقة (04)



طريق أبي ذر الغفاري
دقيقة (02)



طريق الملك فهد
دقيقة (03)



سوق بدر
دقيقة (06)



طريق المطار
دقيقة (05)



طريق الأمير محمد بن عبدالعزيز
دقيقة (01)



مميزات
الموقع

المخطط العام لمساكن الروضة



يضم المشروع

موقف { (34) 

مداخل { (04) 

مصاعد { (04) 

أدراج لخدمة
الساكين { (04) 

(2) 
مبنى

(34) 
شقة

(A) المبنى

(B) المبنى



(A) المبنى

مسمى النموذج	مساحة النموذج	مسمى النموذج	مساحة النموذج	ترتيب الدور
		مواقف سيارات (17)		الدور الأرضي
(B)	26775	(A)	265.17	الدور الأول
(D)	26775	(C)	265.17	الدور التكرار
		(E)	239.84	الدور التاسع

(B) المبنى

مسمى النموذج	مساحة النموذج	مسمى النموذج	مساحة النموذج	ترتيب الدور
		مواقف سيارات (17)		الدور الأرضي
(B)	26775	(A)	265.17	الدور الأول
(D)	26775	(C)	265.17	الدور التكرار
		(E)	239.84	الدور التاسع

جميع مساحات النماذج تعتبر استرشادية
وقد تختلف عن الواقع

المستقبل

مكونات
المجمع



الدور الأرضي

عبارة عن دور خدمات يحوي مواقف للسيارات ويضم المداخل الرئيسية للمجمع .

(34) موقف



(2) مدخل للدخول

(1) مخرج للخروج

(2) مداخل للمجمع





المبنى (A) يضم

• نموذج (A)

• نموذج (B)

المبنى (B) يضم

• نموذج (A)

• نموذج (B)



المبنى (A) يضم

• نموذج (C)

• نموذج (D)

المبنى (B) يضم

• نموذج (C)

• نموذج (D)

المبنى A

المبنى B



المبنى (A) يضم

· نموذج (E)

المبنى (B) يضم

· نموذج (E)

المسكن

نماذج
الوحدات
السكنية



المساحة الاجمالية 265.17 م²



قسم النوم

3.25 = 1.30 x 2.50	ممر غرف النوم
4.29 = 1.30 x 3.30	موزع غرف النوم
22.80 = 4.00 x 5.70	غرفة النوم الرئيسية
2.60 = 1.30 x 2.00	موزع غرفة النوم الرئيسية
5.60 = 2.80 x 2.00	حمام غرفة النوم الرئيسية
4.37 = 2.30 x 1.90	ملابس
17.10 = 3.80 x 4.50	غرفة نوم 2
2.40 = 1.50 x 1.60	موزع 2
24.30 = 4.50 x 5.40	غرفة نوم 3
22.40 = 4.00 x 5.60	غرفة نوم 4
4.59 = 1.70 x 2.70	حمام 2

قسم الضيوف

6.00 = 4.00 x 1.50	مدخل الضيوف
24.40 = 4.00 x 6.10	صالة الاستقبال
2.64 = 2.20 x 1.20	مغاسل
2.67 = 1.30 x 2.05	حمام ضيوف

قسم العائلة

4.05 = 2.70 x 1.50	مدخل العائلة
2.60 = 2.00 x 1.30	موزع
40.26 = 6.10 x 6.60	صالة العيشة
20.00 = 4.00 x 5.00	مطبخ
5.65 = 2.65 x 2.10	مخزن
2.94 = 1.40 x 2.10	حمام
4.50 = 1.80 x 2.50	مخزن 2

المساحة الاجمالية 267.75 م²



قسم النوم

3.25 = 1.30 x 2.50	ممر غرف النوم
4.29 = 1.30 x 3.30	موزع غرف النوم
22.80 = 4.00 x 5.70	غرفة النوم الرئيسية
2.60 = 1.30 x 2.00	موزع غرفة النوم الرئيسية
5.60 = 2.80 x 2.00	حمام غرفة النوم الرئيسية
4.37 = 2.30 x 1.90	ملابس
24.30 = 4.50 x 5.40	غرفة نوم 2
3.78 = 1.40 x 2.70	حمام غرفة 2
2.40 = 1.60 x 1.50	موزع غرفة نوم 2
22.40 = 4.00 x 5.60	غرفة نوم 3
17.10 = 3.80 x 4.50	غرفة نوم 4

قسم الضيوف

6.40 = 4.00 x 1.60	مدخل الضيوف
24.40 = 4.00 x 6.10	صالة الاستقبال
2.64 = 2.20 x 1.20	مغاسل
2.67 = 1.30 x 2.05	حمام ضيوف

قسم العائلة

8.40 = 4.20 x 2.00	مدخل العائلة
30.36 = 4.60 x 6.60	صالة المعيشة
20.00 = 4.00 x 5.00	مطبخ
5.65 = 2.65 x 2.10	مخزن
2.94 = 1.40 x 2.10	حمام
4.50 = 1.80 x 2.50	مخزن 2

المساحة الاجمالية 267.75 م²



قسم النوم

3.25 = 1.30 x 2.50	ممر غرف النوم
4.29 = 1.30 x 3.30	موزع غرف النوم
22.80 = 4.00 x 5.70	غرفة النوم الرئيسية
2.60 = 1.30 x 2.00	موزع غرفة النوم الرئيسية
5.60 = 2.80 x 2.00	حمام غرفة النوم الرئيسية
4.37 = 2.30 x 1.90	ملابس
24.30 = 4.50 x 5.40	غرفة نوم 2
3.78 = 1.40 x 2.70	حمام غرفة 2
2.40 = 1.60 x 1.50	موزع غرفة نوم 2
22.40 = 4.00 x 5.60	غرفة نوم 3
1710 = 3.80 x 4.50	غرفة نوم 4

قسم الضيوف

6.40 = 4.00 x 1.60	مدخل الضيوف
24.40 = 4.00 x 6.10	صالة الاستقبال
2.64 = 2.20 x 1.20	مغاسل
2.67 = 1.30 x 2.05	حمام ضيوف

قسم العائلة

8.40 = 4.20 x 2.00	مدخل العائلة
30.36 = 4.60 x 6.60	صالة المعيشة
20.00 = 4.00 x 5.00	مطبخ
5.65 = 2.65 x 2.10	مخزن
2.94 = 1.40 x 2.10	حمام
4.50 = 1.80 x 2.50	مخزن 2

المساحة الاجمالية 239.84 م²



قسم النوم

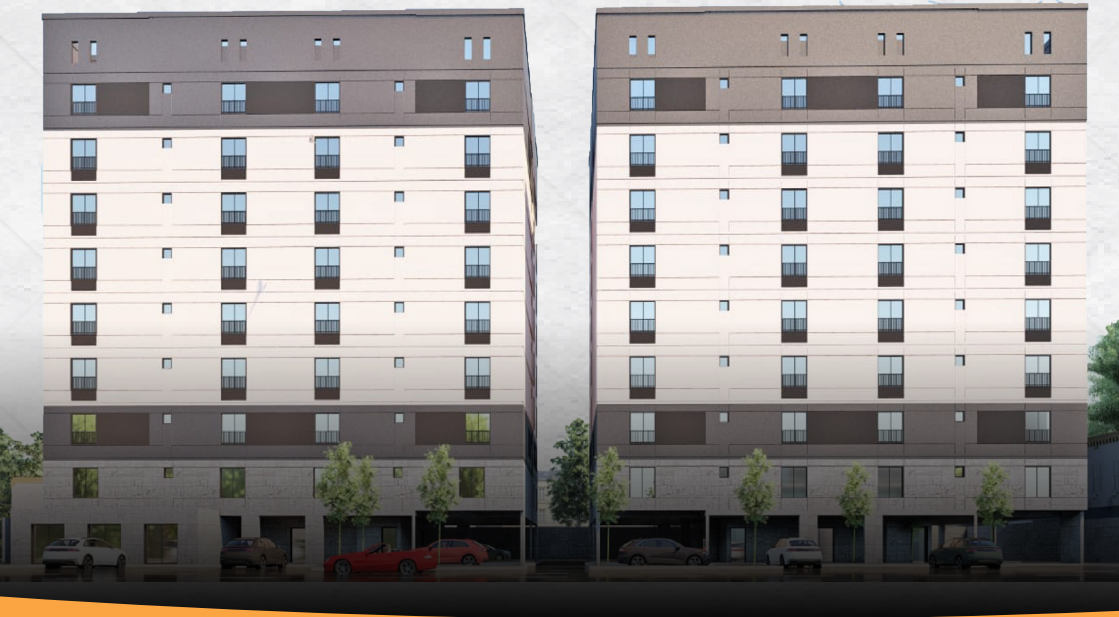
8.26 = 1.40 x 5.90	ممر غرف النوم
3.83 = 1.70 x 2.25	موزع غرف النوم
20.00 = 4.00 x 5.00	غرفة النوم الرئيسية
2.88 = 2.40 x 1.20	موزع غرفة النوم الرئيسية
5.30 = 2.65 x 2.00	حمام غرفة النوم الرئيسية
4.77 = 2.65 x 1.80	ملابس
17.64 = 4.15 x 4.25	غرفة نوم 2
19.20 = 4.80 x 4.00	غرفة نوم 3
3.60 = 1.80 x 2.00	حمام 2

قسم الضيوف

2.79 = 1.55 x 1.80	مدخل الضيوف
42.25 = 6.50 x 6.50	صالة الاستقبال
4.00 = 2.00 x 2.00	مغاسل
3.50 = 2.00 x 1.75	حمام ضيوف

قسم العائلة

2.79 = 1.55 x 1.80	مدخل العائلة
26.00 = 4.00 x 6.60	صالة المعيشة
19.60 = 4.00 x 4.90	مطبخ
5.65 = 1.80 x 2.65	مخزن
1.96 = 1.40 x 1.40	حمام



اختيارات تناسب
الذوق الرفيع

ماسكن
الردوحة
حيث تهنتا الحياة..

www.masaken-alrawdah.com

0503535588

www.aur.com.sa

اتحاد
الراجحي

