

مجمع

(07)

السكنية

حَيْثُ تَهْنَأُ الْحَيَاةُ..



حَيْثُ تَهْنَأُ الْحَيَاةُ..

اتحاد الراجحي



تأسست شركة اتحاد الراجحي في عام 2010 م وهي شركة متخصصة في الاستثمار والتطوير العقاري داخل الأسواق المحلية أسسها ويملكها مجموعة من أبناء الشيخ سليمان الراجحي. تطور الشركة وتستثمر في العديد من القطاعات أهمها القطاع السكني والبنى التحتية والتجاري والفندقي واللوجيستي وتعمل في ست مناطق مختلفة داخل المملكة.

المساكن الروضة

تصميم أنيق لشقق ذات طابع عصري بمساحات مختلفة
ونماذج متنوعة مصممة لراحتك ورفاهيتك بطراز معماري
يتناسب مع احتياجات عائلتك ويتناغم مع أسلوب حياتك.



انضم إلى مجتمع استثنائي

المسكن الروضه

عن المشروع

مشروع مساكن الروضة هو أحدث المشاريع السكنية بالمدينة المنورة، و يقع في حي الروضة الذي يعتبر من الأحياء المتميزة بالمدينة المنورة نظراً لموقعه الاستراتيجي المميز داخل نطاق الدائري الثاني



قربه من الحرم النبوي الشريف، الذي يبعد 2.9 كيلومتر فقط وكذلك قربه من مجموعة من المحاور والطرق الرئيسية الحيوية كالدائري الثاني وطريق الملك فهد و الأماكن التاريخية مثل جبل أحد و منطقة سيد الشهداء.



مجمع (7) هو امتداد لاستراتيجية شركة اتحاد الراجحي في تطوير المشاريع السكنية في المدينة المنورة وهو أحد المجمعات السكنية التي يجري العمل على تخطيطها وتنفيذها على عدة مراحل.

اتحاد
الراجحي



موقع المشروع



جبل أحد
07 دقيقة



طريق الدائري الثاني
04 دقيقة



المسجد النبوي الشريف
07 دقيقة



الحسن مول
04 دقيقة



طريق الأمير عبدالمجيد
01 دقيقة



سيد الشهداء
05 دقيقة



مزايا مول
04 دقيقة



طريق أبي ذر الغفاري
02 دقيقة



طريق الملك فهد
03 دقيقة



سوق بدر
06 دقيقة



طريق المطار
05 دقيقة



طريق الأمير محمد بن عبدالعزيز
01 دقيقة



مميزات
الموقع

المخطط العام لمجمعات مساكن الروضة



موقف

(64)



يضم المشروع

مداخل

(03)



(59)



مصاعد

(08)



شقة

أدراج لخدمة
الساكين

(06)



(05)



منطقة ألعاب
مشتركة.

(01)



بنتهاوس
شقة دوريين



المبنى (D)

مسمى النموذج	مساحة النموذج	مسمى النموذج	مساحة النموذج	ترتيب الدور
(B4)	193.36	(B3)	149.47	الدور الأرضي
(B10)	210.84	(B9)	184.78	الدور الأول
		(B9)	184.78	الدور المتكرر : 6 أدوار
		(D3)	330.17	الدور الثامن
				الدور الثامن و التاسع (بنتهاوس)

المبنى (C)

مسمى النموذج	مساحة النموذج	مسمى النموذج	مساحة النموذج	ترتيب الدور
(B6)	143.79	(B5)	164.87	الدور الأرضي
(B12)	169.65	(B11)	164.65	الدور الأول
		(B13)	175.24	الدور المتكرر : 6 أدوار
		(D4)	310.4	الدور الثامن
				الدور الثامن و التاسع (بنتهاوس)

المبنى (E)

مسمى النموذج	مساحة النموذج	مسمى النموذج	مساحة النموذج	ترتيب الدور
(B2)	192.61	(B1)	175.55	الدور الأرضي
(B8)	210.3	(B7)	210.84	الدور الأول
(D2)	327.25	(D1)	328.46	الدور المتكرر : 6 أدوار
				الدور الثامن و التاسع (بنتهاوس)

جميع مساحات النماذج تعتبر استرشادية وقد تختلف عن الواقع

مركز البروكية

مكونات
المجمع



الدور الأرضي

عبارة عن دور خدمات يحوي مواقف للسيارات ويضم المداخل الرئيسية للمجمع .

(64) موقف



(2) مدخل للدخول

(2) مخرج للخروج

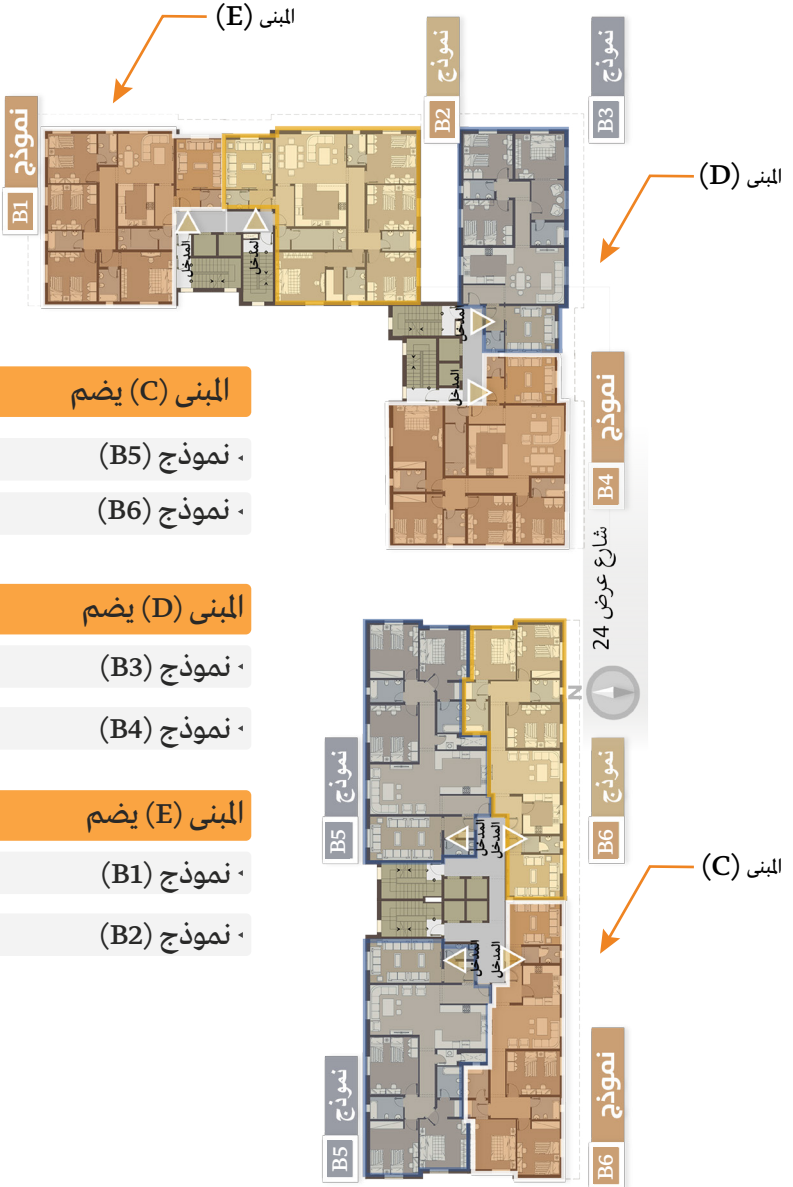
(3) مداخل للمجمع



(2) مدخل على الشارع الجنوبي

(1) مدخل على الشارع الشرقي

شارع عرض 24



المبنى (C) يضم

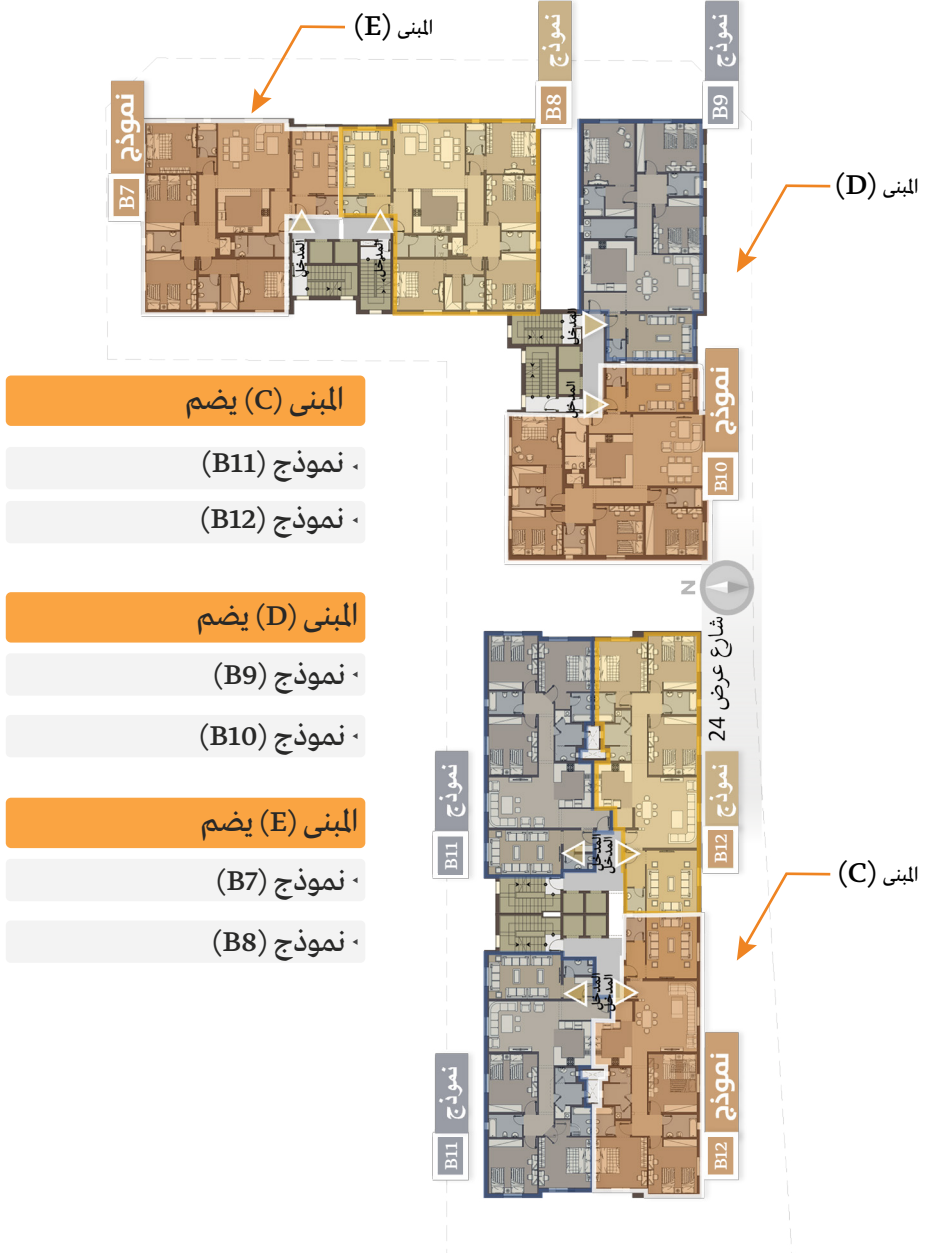
- نموذج (B5)
- نموذج (B6)

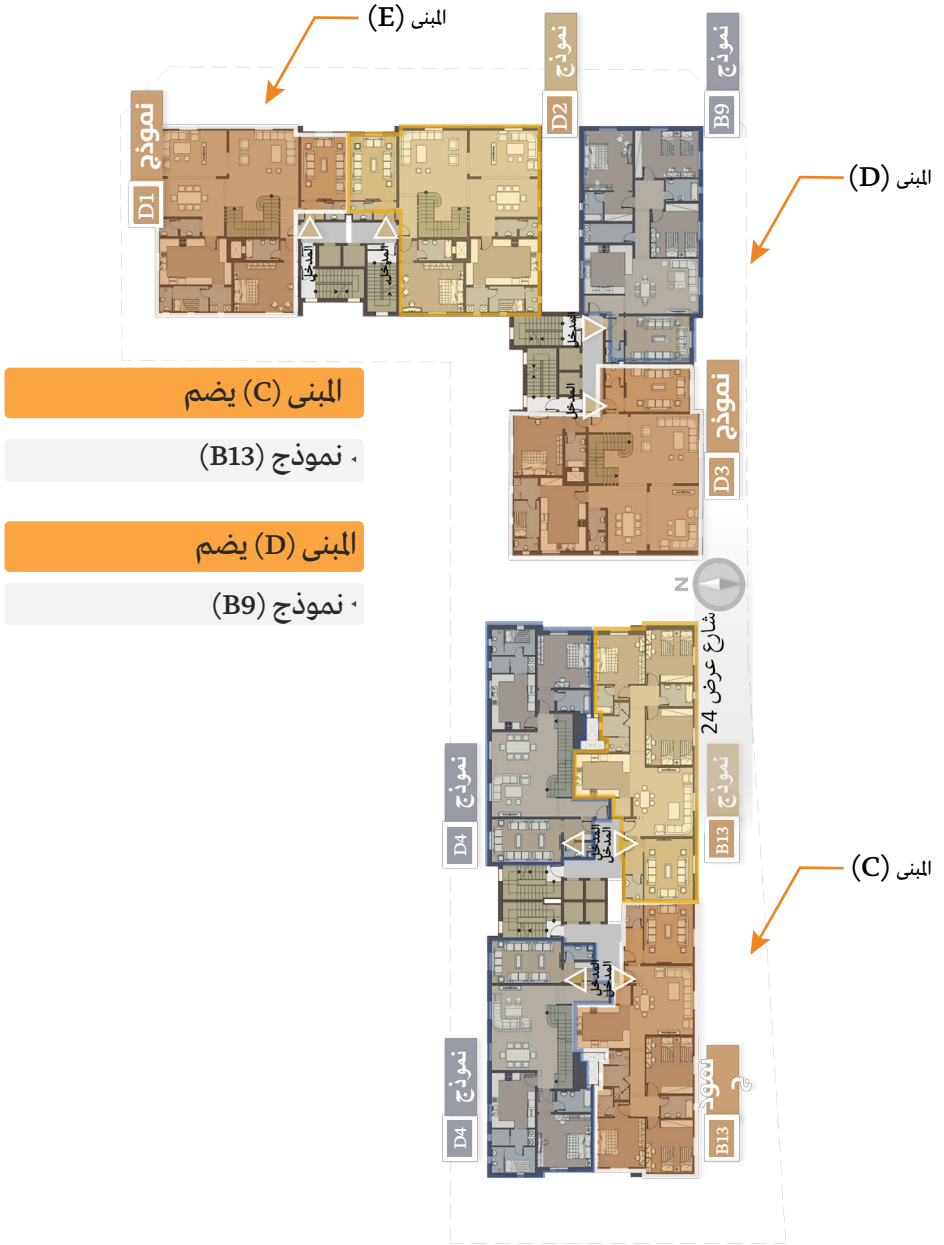
المبنى (D) يضم

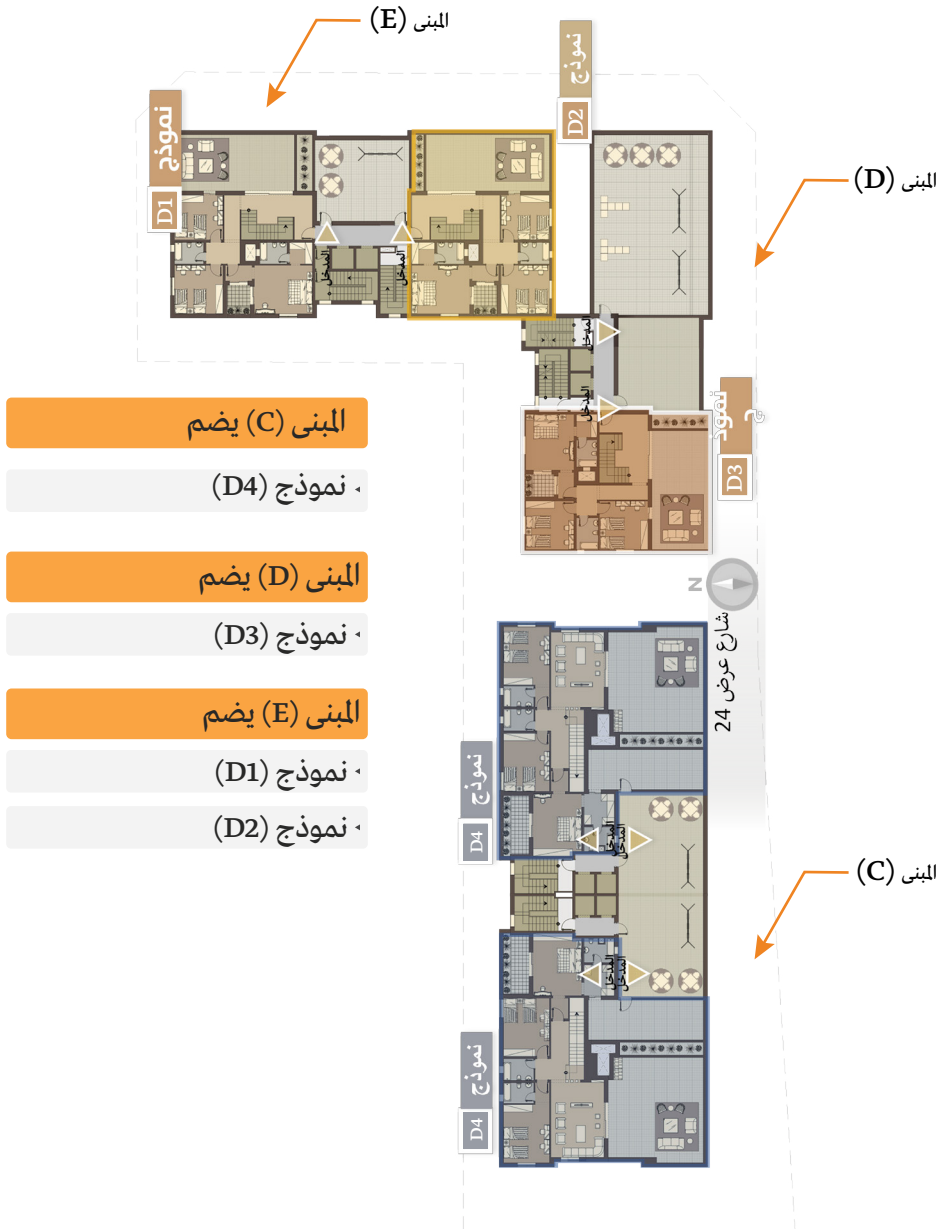
- نموذج (B3)
- نموذج (B4)

المبنى (E) يضم

- نموذج (B1)
- نموذج (B2)







المستقبل الروحي

نماذج
الوحدات
السكنية



المساحة الاجمالية 143.79 م²



قسم النوم

4.20=1.20 x 3.50	ممر غرف النوم
5.53=1.70 x 3.25	موزع غرف النوم
15.00=3.75 x 4.00	غرفة النوم الرئيسية
2.57=1.35 x 1.90	ملابس
4.75=1.90 x 2.50	حمام غرفة النوم الرئيسية
15.05=3.50 x 4.30	غرفة نوم 2
15.23=3.50 x 4.35	غرفة نوم 3
4.14=1.80 x 2.30	حمام 2

قسم الضيوف

1.56=1.20 x 1.30	مدخل الضيوف
15.23=3.50 x 4.35	صالون الضيوف
1.56=1.20 x 1.30	مغاسل
2.24=1.40 x 1.60	حمام ضيوف

قسم العائلة

2.00=1.25 x 1.60	مدخل العائلة
3.291.402.35	ممر توزيع
19.78=3.50 x 5.65	صالة المعيشة
9.60=3.00 x 3.20	مطبخ

المساحة الاجمالية 164.87 م²



قسم النوم

4.20=1.20 x 3.50	ممر غرف النوم
4.08=1.70 x 2.40	موزع غرف النوم
1.941.25 x 1.55	غسيل
15.00=3.75 x 4.00	غرفة النوم الرئيسية
2.63=1.35 x 1.95	ملاييس
4.88=1.95 x 2.50	حمام غرفة النوم الرئيسية
16.56=4.30 x 3.85	غرفة نوم 2
17.71=4.60 x 3.85	غرفة نوم 3
4.77=1.80 x 2.6	حمام 2

قسم الضيوف

4.08=1.70 x 2.40	مدخل الضيوف
19.95=3.50 x 5.70	صالون الضيوف
2.88=1.20 x 2.40	حمام ضيوف

قسم العائلة

5.78=1.50 x 3.85	مدخل العائلة
22.20=4.00 x 5.55	صالة المعيشة
14.88=3.50 x 4.25	مطبخ

المساحة الاجمالية 169.65 م²



قسم النوم

4.20=1.20 x 3.50	ممر غرف النوم
4.08=1.70 x 2.40	موزع غرف النوم
16.80=4.00 x 4.20	غرفة النوم الرئيسية
1.56=1.30 x 1.20	موزع غرفة النوم الرئيسية
3.68=1.60 x 2.30	حمام غرفة النوم الرئيسية
16.56=3.85 x 4.30	غرفة نوم 2
17.71=3.85 x 4.60	غرفة نوم 3
4.77=1.80 x 2.65	حمام 2
1.90=1.15 x 1.65	حمام خاص بغرفة الخادمة
1.20=1.00 x 1.20	غسيل
3.55=1.65 x 2.15	غرفة خادمة

قسم الضيوف

4.08=1.70 x 2.40	مدخل الضيوف
2.88=1.20 x 2.40	صالون الضيوف
19.95=3.50 x 5.70	حمام ضيوف

قسم العائلة

5.78=1.50 x 3.85	مدخل العائلة
20.60=4.00 x 5.15	صاله المعيشة
10.50=3.00 x 3.50	مطبخ

المساحة الاجمالية 169.65 م²



قسم النوم

4.20=1.20 x 3.50	ممر غرف النوم
4.08=1.70 x 2.40	موزع غرف النوم
16.80=4.00 x 4.20	غرفة النوم الرئيسية
1.44=1.20 x 1.20	موزع غرفة النوم الرئيسية
3.68=1.60 x 2.30	حمام غرفة النوم الرئيسية
16.56=3.85 x 4.30	غرفة نوم 2
17.71=3.85 x 4.60	غرفة نوم 3
4.77=1.80 x 2.65	حمام 2
1.90=1.15 x 1.65	حمام خاص بغرفة الخادمة
1.20=1.00 x 1.20	غسيل
3.55=1.65 x 2.15	غرفة خادمة

قسم الضيوف

4.35=1.50 x 2.90	مدخل الضيوف
20.00=4.00 x 5.00	صالون الضيوف
3.00=1.50 x 2.00	حمام ضيوف

قسم العائلة

2.10=1.40 x 1.50	مدخل العائلة
29.66=5.15 x 5.76	صالة المعيشة
10.50=3.00 x 3.50	مطبخ
2.40=1.50 x 1.60	مخزن

المساحة الاجمالية 175.24 م²



قسم النوم

4.20=1.20 x 3.50	ممر غرف النوم
4.08=1.70 x 2.40	موزع غرف النوم
16.80=4.00 x 4.20	غرفة النوم الرئيسية
1.44=1.20 x 1.20	موزع غرفة النوم الرئيسية
3.68=1.60 x 2.30	حمام غرفة النوم الرئيسية
16.56=4.30 x 3.85	غرفة نوم 2
17.71=4.60 x 3.85	غرفة نوم 3
4.77=1.80 x 2.65	حمام 2
1.20=1.00 x 1.20	غسيل
3.55=1.65 x 2.15	غرفة خادمة
1.90=1.15 x 1.65	حمام خاص بغرفة الخادمة

قسم الضيوف

4.35=2.90 x 1.50	مدخل الضيوف
22.00=5.00 x 4.40	صالون الضيوف
3.00=2.00 x 1.50	حمام ضيوف

قسم العائلة

2.10=1.40 x 1.50	مدخل العائلة
28.84=5.60 x 5.15	صالة المعيشة
15.75=3.50 x 4.50	مطبخ
2.40=1.50 x 1.60	غسيل

المساحة الاجمالية 149.47 م²



قسم النوم

4.38=1.20 x 3.65	ممر غرف النوم
3.51=1.30 x 2.70	موزع غرف النوم
14.42=3.65 x 3.95	غرفة النوم الرئيسية
8.48=2.65 x 3.20	جلسة خاصة
4.90=1.85 x 2.65	حمام غرفة النوم الرئيسية
14.60=3.65 x 4.00	غرفة نوم 2
14.60=3.65 x 4.00	غرفة نوم 3
3.75=1.50 x 2.50	حمام 2

قسم الضيوف

3.00=1.50 x 2.00	مدخل الضيوف
15.20=3.80 x 4.00	صالون الضيوف
2.55=1.50 x 1.70	حمام ضيوف

قسم العائلة

4.95=1.50 x 3.30	مدخل العائلة
21.38=4.50 x 4.75	صالة المعيشة
11.89=2.90 x 4.10	مطبخ

المساحة الاجمالية 193.36 م²



قسم النوم

5.94 = 1.20 × 4.95	موزع غرف النوم
4.10 = 1.64 × 2.50	ممر غرف النوم
20.40 = 4.00 × 5.10	غرفة النوم الرئيسية
3.06 = 1.30 × 2.35	موزع غرفة نوم رئيسية
4.55 = 1.75 × 2.60	حمام غرفة النوم الرئيسية
16.00 = 4.00 × 4.00	غرفة نوم 2
14.24 = 3.65 × 3.90	غرفة نوم 3
14.62 = 3.70 × 3.95	غرفة نوم 4
3.98 = 1.50 × 2.65	حمام الغرفة 4
4.73 = 1.75 × 2.70	حمام 2

قسم الضيوف

3.00 = 1.50 × 2.00	مدخل الضيوف
15.20 = 3.80 × 4.00	صالون الضيوف
2.55 = 1.50 × 1.70	حمام ضيوف
4.20 = 1.50 × 2.80	مدخل العائلة
21.61 = 4.55 × 4.75	صاله المعيشة
12.96 = 3.20 × 4.05	مطبخ
2.38 = 1.40 × 1.70	غسيل
1.70 = 1.00 × 1.70	حمام خاص بغرفة الخادمة
5.27 = 1.70 × 3.10	غرفة خادمة

قسم العائلة

المساحة الاجمالية 210.84 م²



قسم النوم

4.92=1.20 x 4.10	ممر غرف النوم
6.30=2.25 x 2.80	موزع غرف النوم
16.00=4.00 x 4.00	غرفة النوم الرئيسية
4.10=1.30 x 3.15	موزع غرفة النوم الرئيسية
4.00=1.60 x 2.50	ملابس
4.29=1.65 x 2.60	حمام غرفة النوم الرئيسية
14.40=3.60 x 4.00	غرفة نوم 2
16.97=3.90 x 4.35	غرفة نوم 3
4.03=1.75 x 2.30	حمام 2
2.16=1.20 x 1.80	موزع غرفة نوم 4
16.65=3.70 x 4.50	غرفة نوم 4
4.13=1.50 x 2.75	حمام 4

قسم الضيوف

3.00=2.00 x 1.50	مدخل الضيوف
19.95=3.80 x 5.25	صالون الضيوف
2.55=1.50 x 1.70	حمام ضيوف

قسم العائلة

4.95=1.50 x 3.30	مدخل العائلة
31.08=5.65 x 5.50	صالة المعيشة
14.18=3.50 x 4.05	مطبخ
2.38=1.40 x 1.70	غسيل
1.70=1.00 x 1.70	حمام خاص بغرفة الخادمة
3.06=1.70 x 1.80	غرفة خادمة

المساحة الاجمالية 192.61 م²



قسم النوم

6.57=1.30 x 5.05	ممر غرف النوم
3.64=1.40 x 2.60	موزع غرف النوم
16.00=4.00 x 4.00	غرفة النوم الرئيسية
3.60=1.20 x 3.00	موزع غرفة النوم الرئيسية
3.51=1.35 x 2.60	ملابس
4.42=1.70 x 2.60	حمام غرفة النوم الرئيسية
16.00=4.00 x 4.00	غرفة نوم 2
14.60=3.65 x 4.00	غرفة نوم 3
4.48=1.60 x 2.80	حمام 2
16.00=4.00 x 4.00	غرفة نوم 4
3.75=2.50 x 1.50	حمام غرفة نوم 4

قسم الضيوف

2.85=1.50 x 1.90	مدخل الضيوف
15.20=3.80 x 4.00	صالون الضيوف
2.70=1.50 x 1.80	حمام ضيوف
4.88=1.50 x 3.25	مدخل العائلة
22.80=4.00 x 5.70	صالة المعيشة
14.15=3.45 x 4.10	مطبخ
2.04=1.20 x 1.70	غسيل
1.70=1.00 x 1.70	حمام خاص بغرفة الخادمة
5.70=1.70 x 3.35	غرفة خادمة

قسم العائلة

المساحة الاجمالية 210.84 م²



قسم النوم

4.94=1.30 x 3.80	ممر غرف النوم
6.75=2.50 x 2.70	موزع غرف النوم
16.00=4.00 x 4.00	غرفة النوم الرئيسية
1.80=1.20 x 1.50	موزع غرفة النوم الرئيسية
3.90=2.60 x 1.50	حمام غرفة النوم الرئيسية
17.60=4.40 x 4.00	غرفة نوم 2
18.00=4.50 x 4.00	غرفة نوم 3
4.32=1.60 x 2.70	حمام 2
16.00=4.00 x 4.00	غرفة النوم الرئيسية 2
3.60=1.20 x 3.00	موزع غرفة النوم الرئيسية 2
3.51=2.60 x 1.35	ملايس
4.42=2.60 x 1.70	حمام غرفة النوم الرئيسية 2
1.19=1.40 x 0.85	منور

قسم الضيوف

2.85=1.50 x 1.90	مدخل الضيوف
19.95=5.25 x 3.80	صالون الضيوف
2.70=1.50 x 1.80	حمام ضيوف

قسم العائلة

4.95=1.50 x 3.30	مدخل العائلة
29.64=5.20 x 5.70	صالة المعيشة
14.35=3.50 x 4.10	مطبخ
2.04=1.70 x 1.20	غسيل
3.40=1.70 x 2.00	غرفة خادمة
1.70=1.70 x 1.00	حمام خاص بغرفة الخادمة

المساحة الاجمالية 210.3 م²



قسم النوم

4.94=1.30 x 3.80	ممر غرف النوم
6.75=2.50 x 2.70	موزع غرف النوم
16.00=4.00 x 4.00	غرفة النوم الرئيسية
1.80=1.20 x 1.50	موزع غرفة النوم الرئيسية
3.90=2.60 x 1.50	حمام غرفة النوم الرئيسية
1760=4.40 x 4.00	غرفة نوم 2
18.00=4.50 x 4.00	غرفة نوم 3
4.32=1.60 x 2.70	حمام 2
16.00=4.00 x 4.00	غرفة النوم الرئيسية 2
3.60=1.20 x 3.00	موزع غرفة النوم الرئيسية 2
3.51=2.60 x 1.35	ملايين
4.42=2.60 x 1.70	حمام غرفة النوم الرئيسية 2
1.19=1.40 x 0.85	منور

قسم الضيوف

2.85=1.50 x 1.90	مدخل الضيوف
19.95=5.25 x 3.80	صالون الضيوف
2.70=1.50 x 1.80	حمام ضيوف

قسم العائلة

4.95=1.50 x 3.30	مدخل العائلة
29.64=5.20 x 5.70	صالة المعيشة
14.35=3.50 x 4.10	مطبخ
2.04=1.70 x 1.20	غسيل
3.40=1.70 x 2.00	غرفة خادمة
1.70=1.70 x 1.00	حمام خاص بغرفة الخادمة



نماذج
شقق البنتهاوس
(دورين)

المساحة الاجمالية 152.63 م²



قسم الضيوف

8.16=1.20 x 6.80

فراغ سلم داخلي

27.28=6.20 x 4.40

صالحة المعيشة

قسم النوم

20.60=5.15 x 4.00

غرفة النوم الرئيسية

2.47=1.70 x 1.45

موزع غرفة النوم الرئيسية

6.38=2.55 x 2.50

ملابس

5.00=2.00 x 2.50

حمام غرفة النوم الرئيسية

18.24=4.80 x 3.80

غرفة نوم 1

18.24=4.80 x 3.80

غرفة نوم 2

4.25=1.70 x 2.50

حمام غرفة نوم 2

4.50=1.80 x 2.50

حمام 2

4.95=1.50 x 3.30

ممر قسم النوم

4.08=1.60 x 2.55

موزع قسم النوم

المساحة الاجمالية 157.77 م²



قسم النوم

18.92=4.30 x 4.40	غرفة النوم الرئيسية
2.38=1.70 x 1.40	موزع غرفة النوم الرئيسية
5.04=1.80 x 2.80	حمام غرفة النوم الرئيسية

قسم الضيوف

4.08=1.70 x 2.40	مدخل الضيوف
19.95=3.50 x 5.70	صالون الضيوف
2.88=1.20 x 2.40	حمام ضيوف

قسم العائلة

6.15=1.50 x 4.10	مدخل العائلة
45.89=6.90 x 6.65	صالحة المعيشة
15.98=4.50 x 3.55	مطبخ
2.70=1.35 x 2.00	غسيل
1.96=1.35 x 1.45	مستودع
5.25=2.10 x 2.50	غرفة خادمة
2.10=2.10 x 1.00	حمام خاص بغرفة الخادمة
4.62=1.40 x 6.80	ممر قسم النوم
3.06=1.20 x 6.80	فراغ سلم داخلي

المساحة الاجمالية 210.84 م²



قسم النوم

20.00=5.00 x 4.00	غرفة نوم رئيسية
2.55=1.50 x 1.70	موزع غرفة النوم الرئيسية
4.51=2.65 x 1.70	حمام غرفة النوم الرئيسية

قسم الضيوف

3.00=2.00 x 1.50	مدخل الضيوف
19.95=3.80 x 5.25	صالون الضيوف
2.55=1.70 x 1.50	حمام ضيوف

قسم العائلة

4.88=1.50 x 3.25	مدخل العائلة
14.22=3.95 x 3.60	فراغ السلم الداخلي
71.83=11.05 x 6.50	صالبة المعيشة
2.88=1.60 x 1.80	موزع
2.24=1.60 x 1.40	مغاسل
2.10=1.50 x 1.40	حمام
22.02=5.95 x 3.70	مطبخ
3.50=1.75 x 2.00	غسيل
6.30=3.00 x 2.10	غرفة خادمة
2.00=1.00 x 2.00	حمام خاص بغرفة الخادمة

المساحة الاجمالية 119.33 م²



قسم النوم

2.85=1.50 x 1.90	مدخل
5.18=3.70 x 1.40	ممر غرف النوم
5.22=1.80 x 2.90	موزع غرف النوم
19.20=4.00 x 4.80	غرفة النوم الرئيسية
2.86=1.30 x 2.20	موزع غرفة النوم الرئيسية
3.42=1.80 x 1.90	ملابس
4.05=1.80 x 2.25	حمام غرفة النوم الرئيسية
16.00=4.00 x 4.00	غرفة نوم 2
14.80=3.70 x 4.00	غرفة نوم 3
4.32=1.80 x 2.40	حمام 2
9.80=4.00 x 2.45	فراغ سلم داخلي
5.00=4.00 x 1.25	ممر سلم

المساحة الاجمالية 117.62 م²



قسم النوم

2.85 = 1.50 x 1.90	مدخل
4.81 = 3.70 x 1.30	ممر غرف النوم
5.04 = 1.80 x 2.80	موزع غرف النوم
19.20 4.00 x 4.80	غرفة النوم الرئيسية
2.86 = 1.30 x 2.20	موزع غرفة النوم الرئيسية
3.42 = 1.80 x 1.90	ملايس
4.05 = 1.80 x 2.25	حمام غرفة النوم الرئيسية
16.00 4.00 x 4.00	غرفة نوم 2
14.80 3.70 x 4,00	غرفة نوم 3
4.32 = 1.80 x 2.40	حمام 2
9.80 = 4.00 x 2.45	فراغ سلم داخلي
5.00 = 4.00 x 1.25	ممرسلم

المساحة الاجمالية 116.95 م²



قسم النوم

20.00=5.00 x 4.00	غرفة النوم الرئيسية
2.55=1.50 x 1.70	موزع غرفة النوم الرئيسية
4.51=2.65 x 1.70	حمام غرفة النوم الرئيسية

قسم الضيوف

3.00=2.00 x 1.50	مدخل الضيوف
19.95=3.80 x 5.25	صالون الضيوف
2.55=1.70 x 1.50	حمام ضيوف

قسم العائلة

4.88=1.50 x 3.25	مدخل العائلة
14.22=3.95 x 3.60	فراغ السلم الداخلي
71.83=11.05 x 6.50	صالة المعيشة
2.88=1.60 x 1.80	مطبخ
2.24=1.60 x 1.40	غسيل
2.10=1.50 x 1.40	غرفة خادمة
22.02=5.95 x 3.70	حمام خاص بغرفة الخادمة

المساحة الاجمالية 210.83 م²



قسم النوم

21.20=4.00 x 5.30	غرفة النوم الرئيسية
2.40=1.50 x 1.60	موزع غرفة النوم الرئيسية
4.68=1.70 x 2.75	حمام غرفة النوم الرئيسية

قسم الضيوف

2.85=1.50 x 1.90	مدخل الضيوف
19.95=5.25 x 3.80	صالون الضيوف
2.70=1.50 x 1.80	حمام ضيوف

قسم العائلة

5.10=1.50 x 3.40	مدخل العائلة
14.40=4.00 x 3.60	فراغ السلم الداخلي
80.37=11.40 x 7.05	صالة المعيشة
22.13=3.75 x 5.90	مطبخ
3.60=2.00 x 1.80	غسيل
6.09=2.10 x 2.90	غرفة خادمة
2.00=2.00 x 1.00	حمام خاص بغرفة الخادمة



اختيارات تناسب الذوق الرفيع

ماسكن
الردوحة
حيث تهنا الحياة..

www.masaken-alrawdah.com

0503535588

www.aur.com.sa

اتحاد
الراجحي

