



اتحاد الراحي
ALRAJHI UNITED

المسكن الروضة

حَيْثُ تَهْنَأُ الْحَيَاة..



المحتوى

3 رؤية من وحي الخيال

8 فلسفة المشروع

13 مكونات المشروع

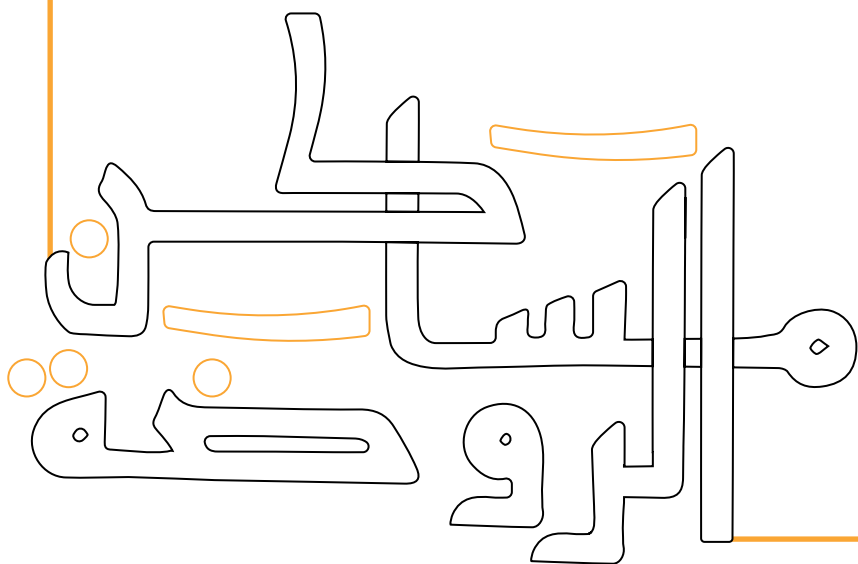
5 لمحة عن الشعار

9 عن مساكن الروضة

15 نماذج الوحدات السكنية

7 قيم ورؤية الشركة

11 أين سيكون منزلك؟



رؤية من وحي الخيال

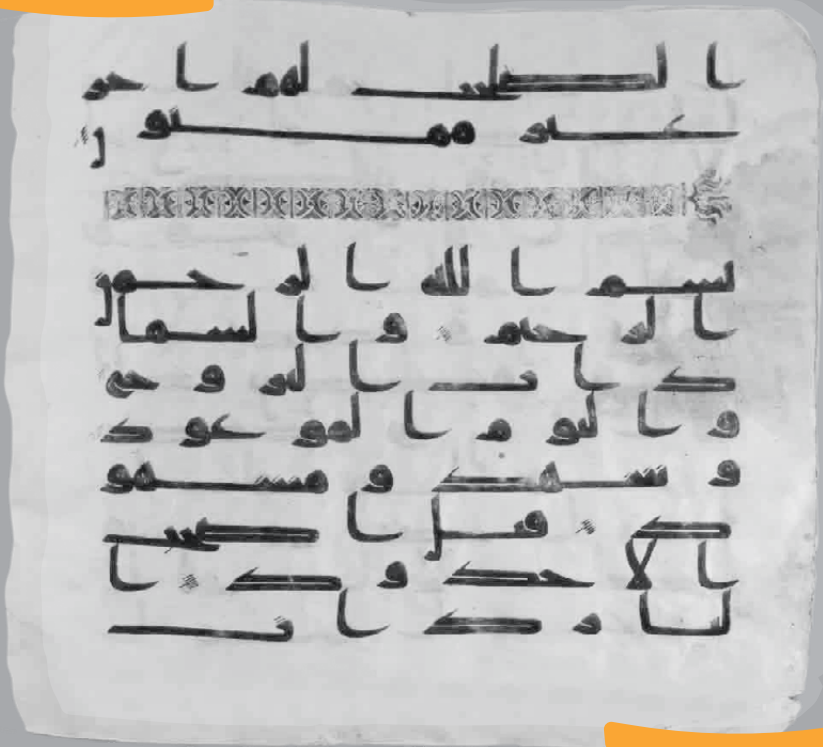
تصميم أنيق لمسكن ذي طابع عصري حيث توفر الشقق مساحات مصممة لراحتك و رفاهيتك، بطراز معماري يتناسب مع احتياج عائلتك ويتناغم مع اسلوب حياتك.

المسكن
البرو



لمحة عن الشعار

الخط العربي خط المصاحف يستهوي كل من يراه،
الخط العربي نزهة العيون وريحانة القلوب، فمن
أجمل الخطوط خط المصاحف ، فكان علينا تصميم
هوية استلها من الخط العربي ودمجه بحجر المدينة
(البازلت الأسود) ليعطي جمالا ثقافيا عربيا.



مساحة

قيم ورؤية الشركة

لأكثر من عقد من الزمن عملت شركة اتحاد الراجحي لأن تكون الشركة الرائدة في مجال الاستثمار و التطوير العقاري الإستباقي في المنطقة مع الحفاظ على أعلى مستوى من المعايير الفنية والمهنية.

رسالتنا أن نستثمر بحكمة، ونضيف القيمة للمشاريع وفريق العمل والشركاء.

هدفنا ايجاد مشاريع سكنية بمنتجات راقية بأسعار مناسبة وفي متناول عملائنا تحقق الاستقرار المنشود لأفراد الأسرة وتلبي احتياجاتهم و طموحاتهم بالحصول على منزل يتسم بالحدثة ويسهم في رفع جودة الحياة ومستوى السعادة الذي طالما حلمت به العائلة .



اتحاد الراجحي
ALRAJHI UNITED

فلسفة المشروع

يأتي مشروع مساكن الروضة متناغما مع رؤية الشركة التي تجمع بين الواقعية في تلمس الاحتياجات وبين الابتكار في تقديم الحلول السكنية العملية للعائلة، وتلبية طموحها. حيث تم تصميم نماذج الشقق بمساحات وأحجام متنوعة ومختلفة وذلك انعكاسا لتنوع العائلة ومتطلباتها من حيث الحجم والنمط وطريقة التوزيع.

عن مساكن الروضة

مساكن الروضة هو أحدث المشاريع السكنية بالمدينة المنورة، و يقع في حي الروضة الذي يعتبر من الأحياء المتميزة بالمدينة المنورة نظراً لموقعه الاستراتيجي المميز داخل نطاق الدائري الثاني ولقربه من الحرم النبوي الشريف، الذي يبعد عنه 2.9 كيلومتر فقط. وكذلك لقربه من مجموعة من المحاور و الطرق الرئيسية الحيوية كالدائري الثاني و المتوسط وطريق الملك فهد و الأماكن التاريخية مثل جبل أحد و منطقة سيد الشهداء.

مجمع مساكن الروضة هو امتداد لاستراتيجية شركة اتحاد الراجحي في تطوير المشاريع السكنية في المملكة وهو جزء من عدة مجمعات سكنية يجري العمل على تخطيطها و تنفيذها على إجمالي المساحة البنائية لكامل المشروع 101,786 م² ويصل عدد الوحدات إلى 500 وحدة سكنية ضمن 11 مجمعا سكنيا، وسيتم تنفيذ المشروع على ثلاث مراحل مختلفة.



أين سيكون منزلك؟

مميزات الموقع على مستوى المدينة المنورة

المسجد النبوي الشريف



2.9 كم 7 دقائق

سيد الشهداء



2.3 كم 5 دقائق

طريق الملك فهد



1.1 كم 3 دقائق

طريق الأمير محمد بن عبدالعزيز - الدائري المتوسط



700 متر 1 دقيقة

طريق الدائري الثاني



1.5 كم 4 دقائق

طريق الأمير عبدالمجيد



350 متر 1 دقيقة

طريق أبي ذر الغفاري



270 متر 2 دقيقة

طريق المطار



1.9 كم 5 دقائق

جبل أحد



2.9 كم 7 دقائق

الحسن مول



1.6 كم 4 دقائق

مزايا مول

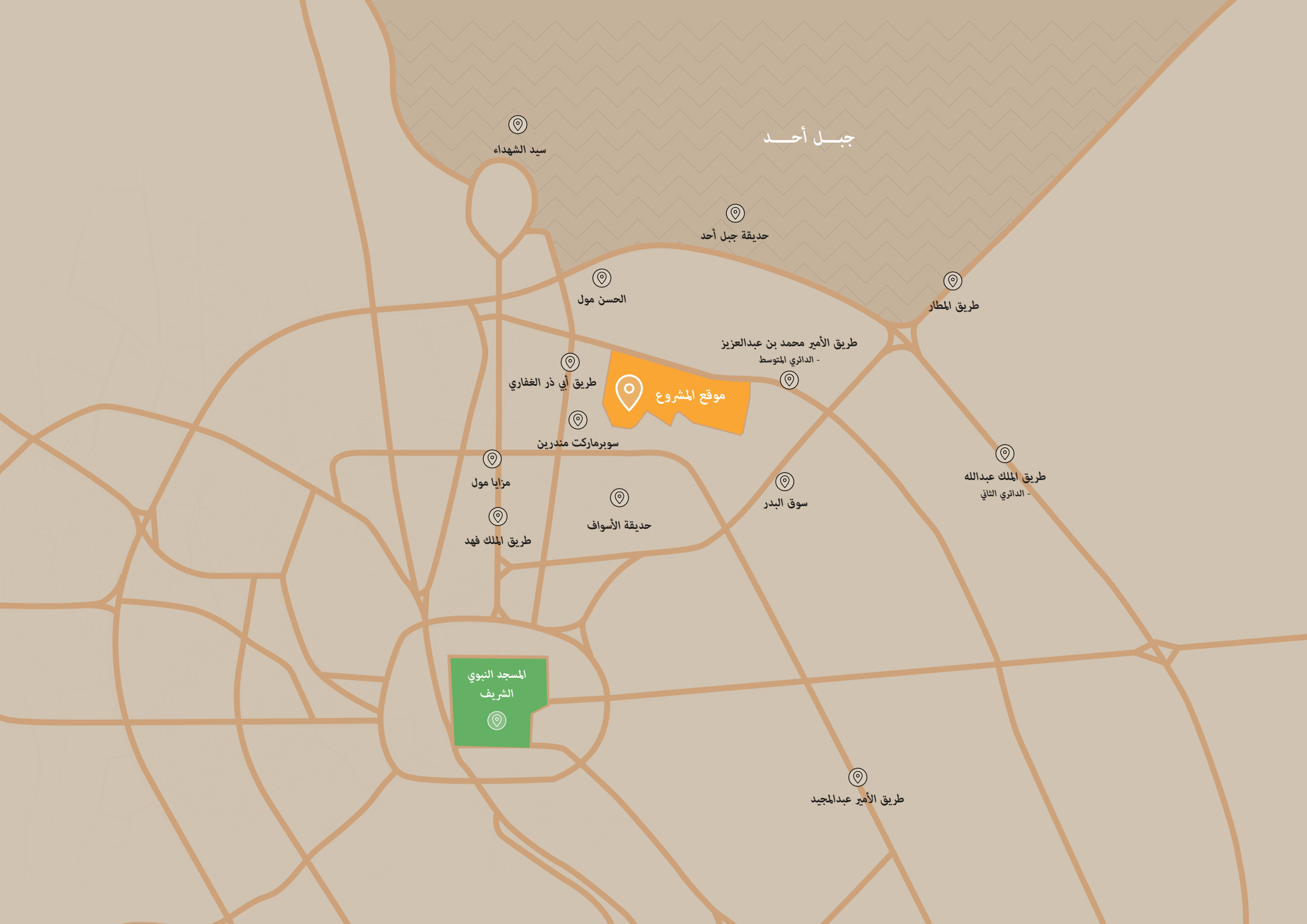


1.4 كم 4 دقائق

سوق البدر



2.3 كم 6 دقائق



جبل أحد

سيد الشهداء

حديقة جبل أحد

الحسن مول

طريق المطار

طريق الأمير محمد بن عبدالعزيز
- الدائري المتوسط

طريق أبي ذر الغفاري

موقع المشروع

سوبرماركت مندرين

مزايا مول

طريق الملك فهد

حديقة الأسواف

سوق البدر

طريق الملك عبدالله
- الدائري الثاني

المسجد النبوي
الشريف

طريق الأمير عبدالمجيد

مكوّنات المشروع

تتكون مساكن الروضة في مرحلتها الأولى من مجمعين سكنيين يقعان الى جنوب غربي حي الروضة ويكونان في مجملها 89 شقة سكنية.

وتحتوي المرحلة الأولى على 8 نماذج رئيسية من التصميم العصرية حيث تتراوح مساحات نماذج الشقة السكنية بين 130 م² الى 217 م² لتستوعب مختلف احتياجات العائلة، وقد تختلف المساحات للنموذج الواحد حسب موقع الشقة.

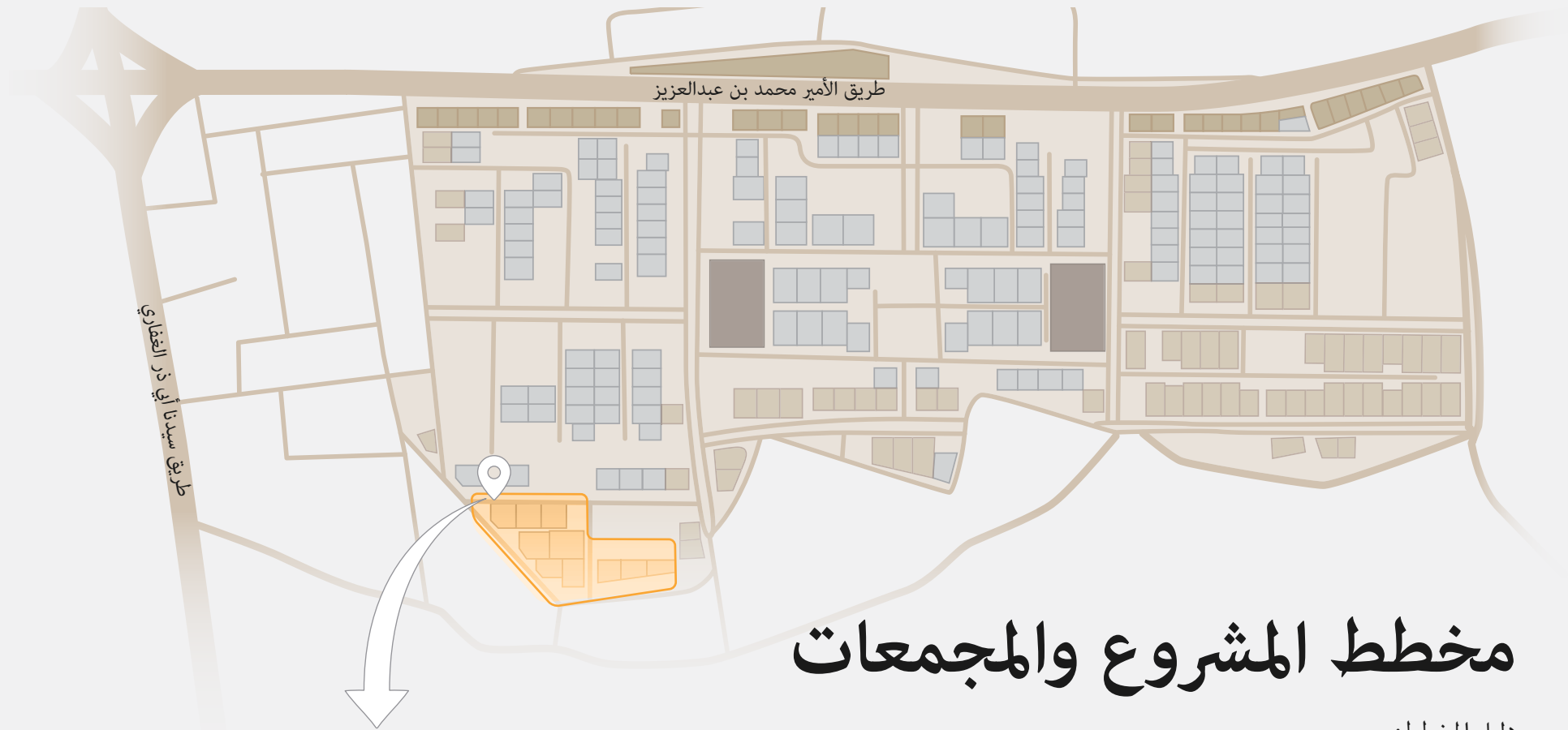
و يتكون المجمع الاول من 7 مباني تضم في مجموعها 63 شقة سكنية، أما المجمع الثاني فيتألف من 3 مباني تضم 26 شقة سكنية.

المجمع الأول

المساحة	الاطلالة	عدد الغرف	النموذج المختار	المبني
206.29	شارع و ثلاث و اجهات	5	D2	مبنى رقم 1
206.29	شارع و ثلاث و اجهات	5	D2	مبنى رقم 2
217.16	شارع و ثلاث و اجهات	5	D8	مبنى رقم 3
217.16	شارع و ثلاث و اجهات	5	D8	مبنى رقم 4
215.73	ثلاث شوارع	4	C3	مبنى رقم 5
196.27	شارع و واجهتين	4	C14	مبنى رقم 6
131.1	شارع و ثلاث و اجهات	3	B4	مبنى رقم 7
209.4	شارع و ثلاث و اجهات	4	C15	مبنى رقم 8
196.27	شارع و واجهتين	4	C14	مبنى رقم 9

المجمع الثاني

المساحة	الاطلالة	عدد الغرف	النموذج المختار	المبني
207.51	شارع و ثلاث و اجهات	4	C20	مبنى رقم 1
131.88	شارع و ثلاث و اجهات	3	B16	مبنى رقم 2
131.88	شارع و ثلاث و اجهات	3	B16	مبنى رقم 3



مخطط المشروع والمجمعات

دليل المخطط:

موقع المشروع
المرحلة الأولى
See on Google Map

سكني	150 قطعة	92,922 م ²
سكني تجاري	68 قطعة	49,110 م ²
تجاري	47 قطعة	26,473 م ²
تعليمي	2 قطعة	12,042 م ²
طرق		



المسكن
الروضة

نماذج الوحدات السكنية

دليل مساكن الروضة



المجمع الأول

المبنى 1

المبنى 2

المبنى 3

المبنى 1

المبنى 2

المبنى 3

المبنى 7

المبنى 4

المبنى 6

المبنى 5

المجمع الثاني

دليل ورسم توضيحي لموقع مجمعي
ومباني مساكن الروضة

مساكن
الروضة

المجمع الأول



مسكن الروضة



المجمع الأول

المبنى 6

نموذج C15

نموذج C14

المبنى 7

المبنى 5

نموذج B4

المبنى 4

نموذج C14

دليل النماذج

الاستاذ
الروحة



المجمع الأول

المبنى 6

المبنى 5

المبنى 7

المبنى 4

المبنى 1

نموذج D2

المبنى 2

نموذج D2

نموذج D8

المبنى 3

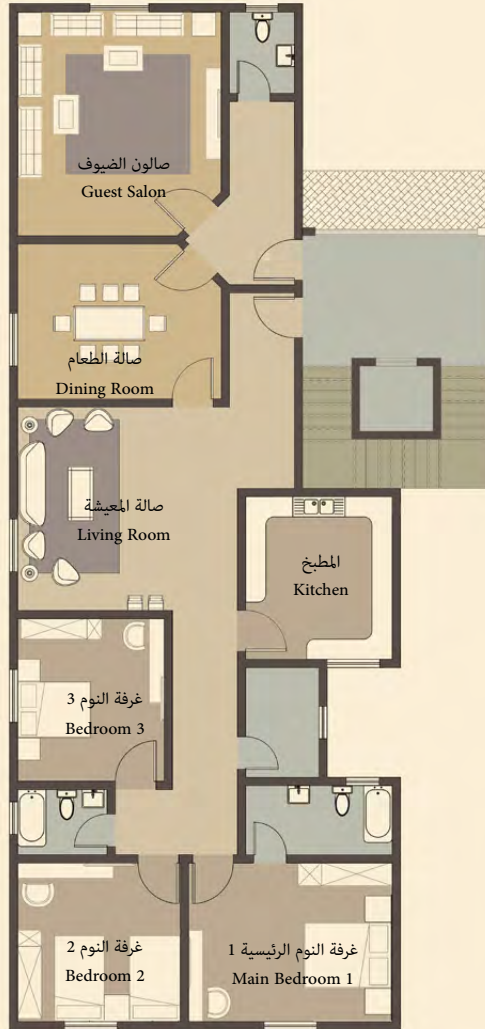
نموذج D8

نموذج C3

الاستاذ
الروحة

المجمع الأول

نموذج D2



المساحة	الغرفة
جناح الضيوف	
7.20 = 1.60 x 4.50	مدخل الضيوف
3.20 = 1.60 x 2.00	حمام الضيوف
27.50 = 5.00 x 5.50	صالون الضيوف
19.00 = 3.80 x 5.00	غرفة الطعام
قسم العائلة	
7.68 = 1.60 x 4.80	مدخل العائلة
27.00 = 5.00 x 5.40	صالة المعيشة
14.40 = 3.60 x 4.00	المطبخ
قسم النوم	
19.50 = 3.90 x 5.00	غرفة النوم الرئيسية 1
6.12 = 1.70 x 3.60	حمام غرفة النوم الرئيسية 1
14.40 = 3.60 x 4.00	غرفة النوم 2
15.60 = 3.90 x 4.00	غرفة النوم 3
3.52 = 1.60 x 2.20	حمام 2
4.86 = 1.80 x 2.70	غرفة الغسيل
7.04 = 1.60 x 4.40	ممر قسم النوم
4.80 = 1.60 x 3.00	موزع قسم النوم
206.29	المساحة



السكن
الروحية

نموذج C3

المجمع الأول



المساحة	الغرفة
جناح الضيوف	
6.84 = 1.80 x 3.80	مدخل الضيوف
3.60 = 1.80 x 2.00	حمام الضيوف
25.80 = 4.30 x 6.00	صالون الضيوف
قسم العائلة	
6.25 = 2.50 x 2.50	مدخل العائلة
5.44 = 1.60 x 3.40	موزع المدخل
35.10 = 4.50 x 7.80	صالَة المعيشَة
15.75 = 3.50 x 4.50	المطبخ
قسم النوم	
24.00 = 4.00 x 6.00	غرفة النوم الرئيسية 1
5.70 = 1.90 x 3.00	حمام غرفة النوم الرئيسية 1
22.05 = 4.90 x 4.50	غرفة النوم 2
18.00 = 4.00 x 4.50	غرفة النوم 3
4.00 = 2.00 x 2.00	حمام 2
3.60 = 1.80 x 2.00	غرفة الغسيل
12.80 = 1.60 x 8.00	ممر قسم النوم
215.73	المساحة



نموذج D8

المجمع الأول



المساحة	الغرفة
جناح الضيوف	
6.40 = 1.60 x 4.00	مدخل الضيوف
3.20 = 1.60 x 2.00	حمام الضيوف
21.00 = 4.20 x 5.00	صالون الضيوف
16.38 = 3.90 x 4.20	غرفة الطعام
قسم العائلة	
7.20 = 1.60 x 4.50	مدخل العائلة
34.80 = 5.80 x 6.00	صالة المعيشة
16.80 = 4.00 x 4.20	المطبخ
قسم النوم	
23.20 = 4.00 x 5.80	غرفة النوم الرئيسية 1
5.40 = 1.80 x 3.00	حمام غرفة النوم الرئيسية 1
16.00 = 4.00 x 4.00	غرفة النوم 2
16.80 = 4.00 x 4.20	غرفة النوم 3
4.40 = 2.00 x 2.20	حمام 2
4.40 = 2.00 x 2.20	غرفة الغسيل
10.08 = 1.60 x 6.30	ممر قسم النوم
217.16	المساحة



السكن
الروحة

نموذج B4

المجمع الأول



المساحة	الغرفة
جناح الضيوف	
5.25 = 1.50 x 3.50	مدخل الضيوف
2.25 = 1.50 x 1.50	حمام الضيوف
18.92 = 3.90 x 4.85	صالون الضيوف
قسم العائلة	
4.50 = 1.50 x 3.00	مدخل العائلة
21.28 = 3.80 x 5.60	صالة المعيشة
11.70 = 3.00 x 3.90	المطبخ
قسم النوم	
18.40 = 4.00 x 4.60	غرفة النوم الرئيسية 1
15.96 = 4.00 x 3.99	غرفة النوم 2
3.84 = 1.60 x 2.40	حمام
7.70 = 2.20 x 3.50	غرفة الغسيل
4.78 = 1.60 x 2.99	موزع قسم النوم
131.1	المساحة



السكن
الروحية

نموذج C14

المجمع الأول



المساحة	الغرفة
جناح الضيوف	
5.68 = 1.60 x 3.55	مدخل الضيوف
2.40 = 1.50 x 1.60	حمام الضيوف
21.00 = 4.00 x 5.25	صالون الضيوف
قسم العائلة	
5.60 = 1.60 x 3.50	مدخل العائلة
31.32 = 5.40 x 5.80	صالة المعيشة
14.40 = 3.60 x 4.00	المطبخ
قسم النوم	
22.00 = 4.00 x 5.50	غرفة النوم الرئيسية 1
5.20 = 2.00 x 2.60	حمام غرفة النوم الرئيسية 1
17.60 = 4.00 x 4.40	غرفة النوم 2
16.00 = 4.00 x 4.00	غرفة النوم 3
4.40 = 2.00 x 2.20	حمام 2
9.90 = 2.20 x 4.50	غرفة الغسيل
2.86 = 1.30 x 2.20	مستودع
7.04 = 1.60 x 4.40	ممر قسم النوم
6.00 = 3.00 x 2.00	موزع قسم النوم
196.27	المساحة



الساحة
الروحية

نموذج C15

المجمع الأول



المساحة	الغرفة
جناح الضيوف	
5.68 = 1.60 x 3.55	مدخل الضيوف
2.40 = 1.50 x 1.60	حمام الضيوف
27.56 = 5.25 x 5.25	صالون الضيوف
قسم العائلة	
5.12 = 1.60 x 3.20	مدخل العائلة
32.43 = 4.60 x 7.05	صالة المعيشة
16.80 = 3.20 x 5.25	المطبخ
قسم النوم	
21.00 = 4.00 x 5.25	غرفة النوم الرئيسية 1
6.40 = 3.20 x 2.00	حمام غرفة النوم الرئيسية 1
21.00 = 4.00 x 5.25	غرفة النوم 2
16.00 = 4.00 x 4.00	غرفة النوم 3
4.40 = 2.20 x 2.00	حمام 2
8.80 = 2.20 x 4.00	غرفة الغسيل
2.21 = 1.30 x 1.70	مستودع
6.72 = 1.60 x 4.20	ممر قسم النوم
7.30 = 2.00 x 3.65	موزع قسم النوم
209.4	المساحة



المجمع الثاني

المساحة

دليل ورسم توضيحي لموقع مجمعي ومباني مساكن الروضة

المجمع الثاني

المبنى 3

نموذج B16

المبنى 2

نموذج B16

المبنى 1

نموذج C20

مساكن
الروضة

دليل النماذج

نموذج B16

المجمع الثاني



المساحة	الغرفة
	جناح الضيوف
5.44 = 1.60 x 3.40	مدخل الضيوف
2.56 = 1.60 x 1.60	حمام الضيوف
20.80 = 4.00 x 5.20	صالون الضيوف
	قسم العائلة
5.12 = 1.60 x 3.20	مدخل العائلة
22.04 = 3.80 x 5.80	صالة المعيشة
12.77 = 3.99 x 3.20	المطبخ
	قسم النوم
16.00 = 4.00 x 4.00	غرفة النوم الرئيسية 1
4.16 = 1.60 x 2.60	حمام غرفة النوم الرئيسية 1
15.96 = 3.99 x 4.00	غرفة النوم 2
4.84 = 2.20 x 2.20	حمام 2
2.88 = 1.60 x 1.80	موزع قسم النوم
131.88	المساحة



السكن
الروحية

نموذج C20

المجمع الثاني



المساحة	الغرفة
جناح الضيوف	
6.72 = 1.60 x 4.20	مدخل الضيوف
2.56 = 1.60 x 1.60	حمام الضيوف
24.00 = 4.00 x 6.00	صالون الضيوف
قسم العائلة	
10.40 = 2.60 x 4.00	مدخل العائلة
24.36 = 4.20 x 5.80	صالة المعيشة
16.00 = 4.00 x 4.00	المطبخ
4.40 = 2.00 x 2.20	مستودع
قسم النوم	
26.88 = 4.20 x 6.40	غرفة النوم الرئيسية 1
5.20 = 2.00 x 2.60	حمام غرفة النوم الرئيسية 1
26.60 = 3.80 x 7.00	غرفة النوم 2
16.00 = 4.00 x 4.00	غرفة النوم 3
4.16 = 1.60 x 2.60	حمام غرفة النوم 3
4.16 = 1.60 x 2.60	حمام مشترك 2
5.12 = 1.60 x 3.20	موزع قسم النوم
207.51	المساحة



الساحة
الروضة



اتحاد الراجحي
ALRAJHI UNITED

مسكن الردوخة

إحدى مشاريع
شركة اتحاد الراجحي

شركاء النجاح

للتواصل



معتمد لدى
سكني

الشركة الوطنية للإسكان
National Housing Company
NHC



إمارة منطقة
المدينة المنورة
Madinah Regional Municipality

وزارة الشؤون البلدية
والقروية والإسكان
Ministry of Municipal Rural Affairs & Housing



- msakenalrawdah.com
- MsakenAlrawdah
- 050 35 35 588
- @MsakenAlrawdah
- MsakenAlrawdah



فضلا امسح الباركود
لتسجيل طلب وحدة سكنية